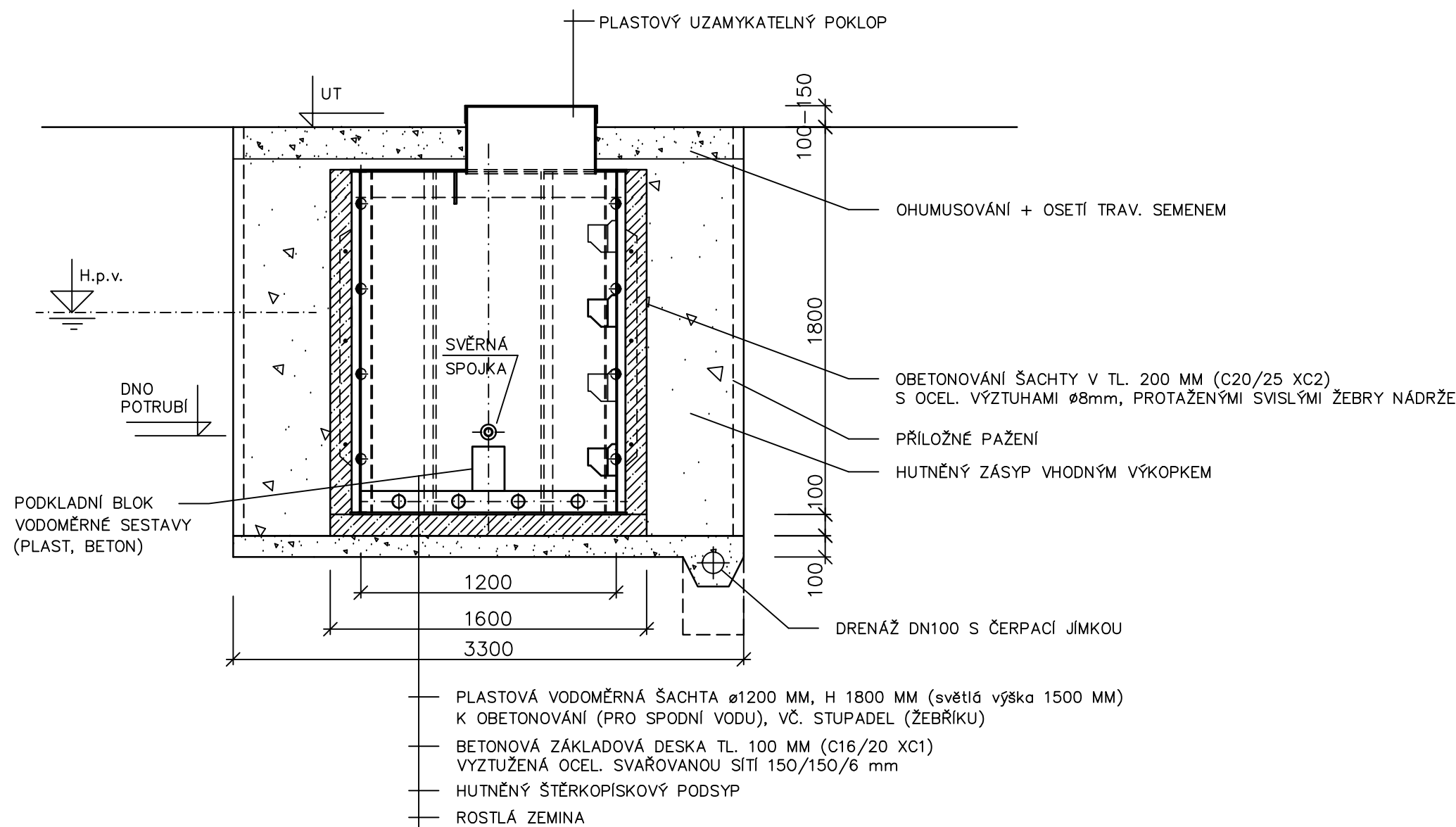
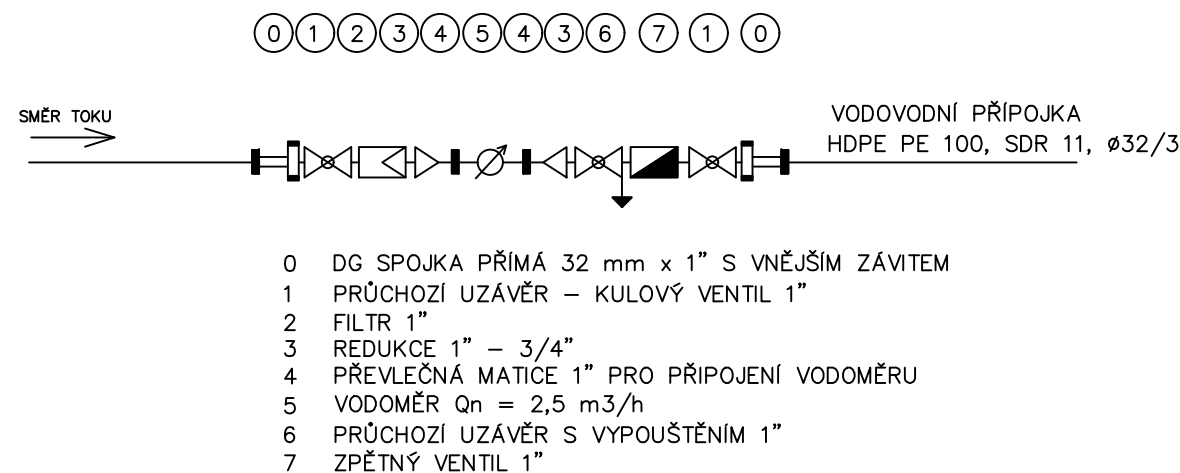


VODOMĚRNÁ ŠACHTA



VODOMĚRNÁ SESTAVA



POZNÁMKA:
OSAZENÍ ŠACHTY, VČ. KOTVENÍ OCEL. VÝZTUŽE A POSTUPU OBETONOVÁNÍ JÍMKY SE MUSÍ ŘÍDIT KONKRÉTNÍMI POKYNY VÝROBCE VODOMĚRNÉ ŠACHTY!

VYPRACOVAL		PROJEKTANT		HLAV. INŽ. PROJEKTU		AUTORIZOVANÁ OSOBA		<div>PIK V Í T E K</div> <div>Inženýrská a projektová kancelář</div>					
DALÍK		DALÍK		DALÍK		DALÍK							
INVESTOR OBEC ZAJEČOV				OsRP HOŘOVICE		KÚ STŘEDOČESKÝ							
NÁZEV STAVBY ZAJEČOV ROZŠÍŘENÍ A INTENZIFIKACE ČOV, HORNÍ KVAŇ – KANALIZACE A VODOVOD								ATELIER PRAHA		ČÍS. SOUPRAVY			
								DATUM 06/2021					
								STUPEŇ DPS					
								FORMÁT 2A4					
								MĚŘÍTKO					
								SOUBOR					
OBSAH VÝKRESU SO 01 – VODOVOD TYPOVÁ VODOMĚRNÁ ŠACHTA								ZAK. ČÍSLO 21 – 068		ČÍS. VÝKRESU D.1.30			